



COMUNE DI SANTA MARIA A MONTE

PROGETTO DI FATTIBILITÀ TECNICA ED ECONOMICA - DEFINITIVO - ESECUTIVO
REALIZZAZIONE DI PERCORSO PEDONALE E MESSA IN SICUREZZA DELLE BANCHINE VIA DELLA REPUBBLICA - LOC. MONTECALVOLI

UBICAZIONE

VIA DELLA REPUBBLICA
DA INCROCIO VIA LUNGOMONTE A INCROCIO VIA DEL CIMITERO
LOC. MONTECALVOLI
COMUNE DI SANTA MARIA A MONTE

COMMITTENTE

COMUNE SANTA MARIA A MONTE
PIAZZA DELLA VITTORIA, 47 - 56020 SANTA MARIA A MONTE (PI)

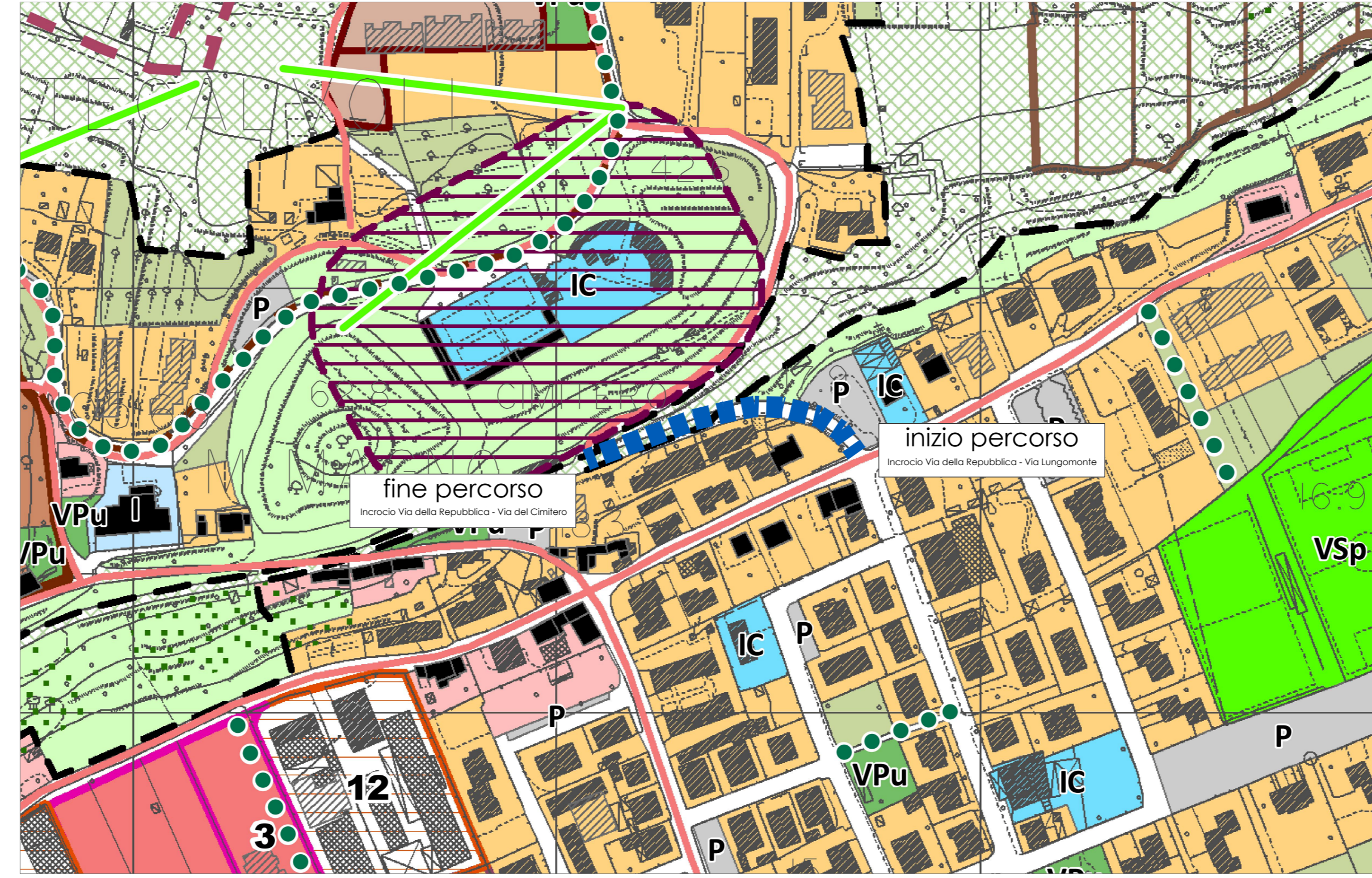
PROGETTISTA

ING. ALESSIO POPPITI
VIA S. D'ACQUISTO, 12 - 56025 PONTEDERA (PI)
a.poppiti@360progettazione.it - www.360progettazione.it
360PROGETTAZIONE

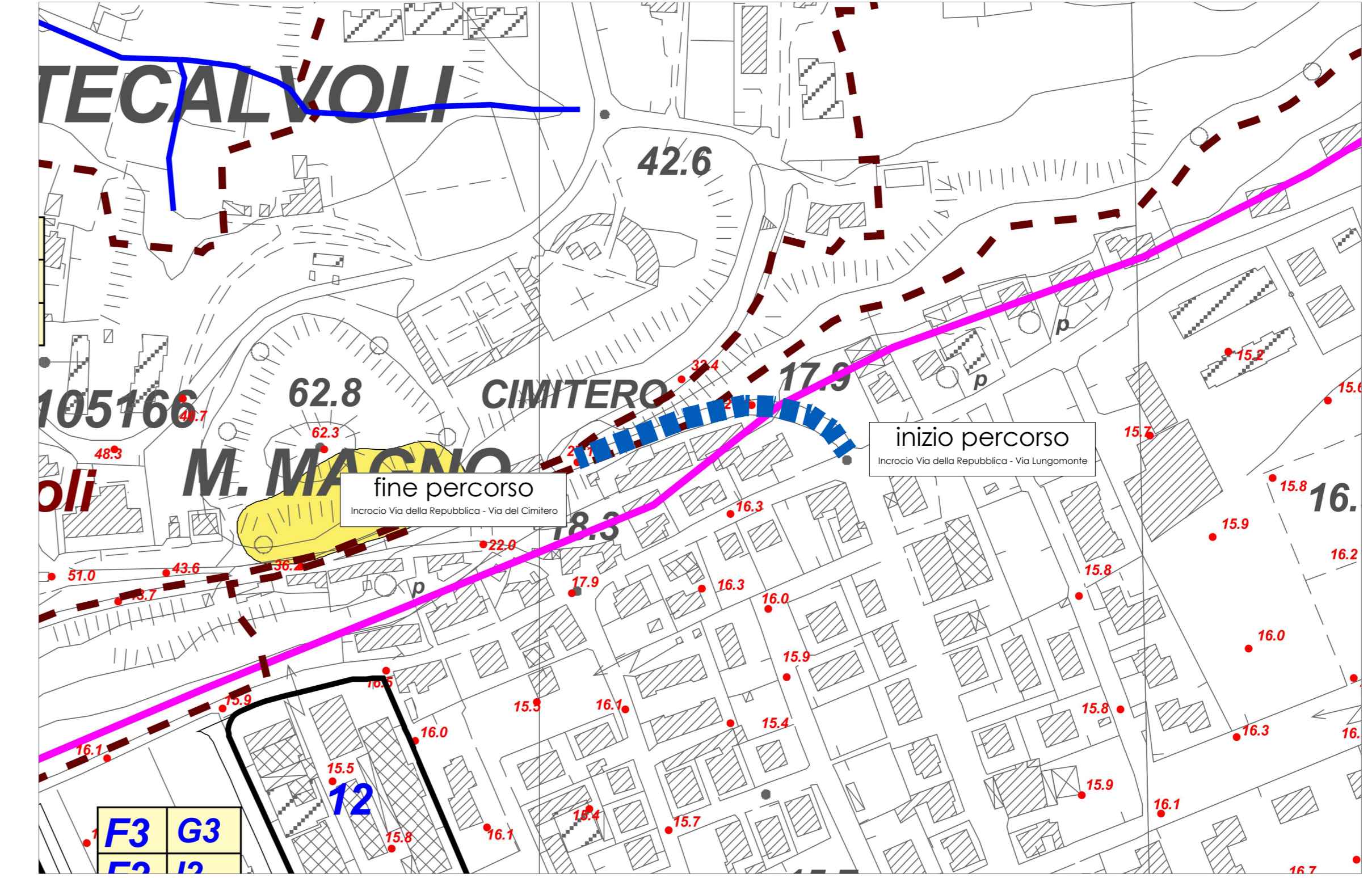
OGGETTO
Inquadramento Generale
Estratto R.U., estratto Fattibilità Geologica
estratto satellitare, CTR

TAV. N°	REVISIONI	SCALA	DATA
01	-	1:5000	17/04/2019

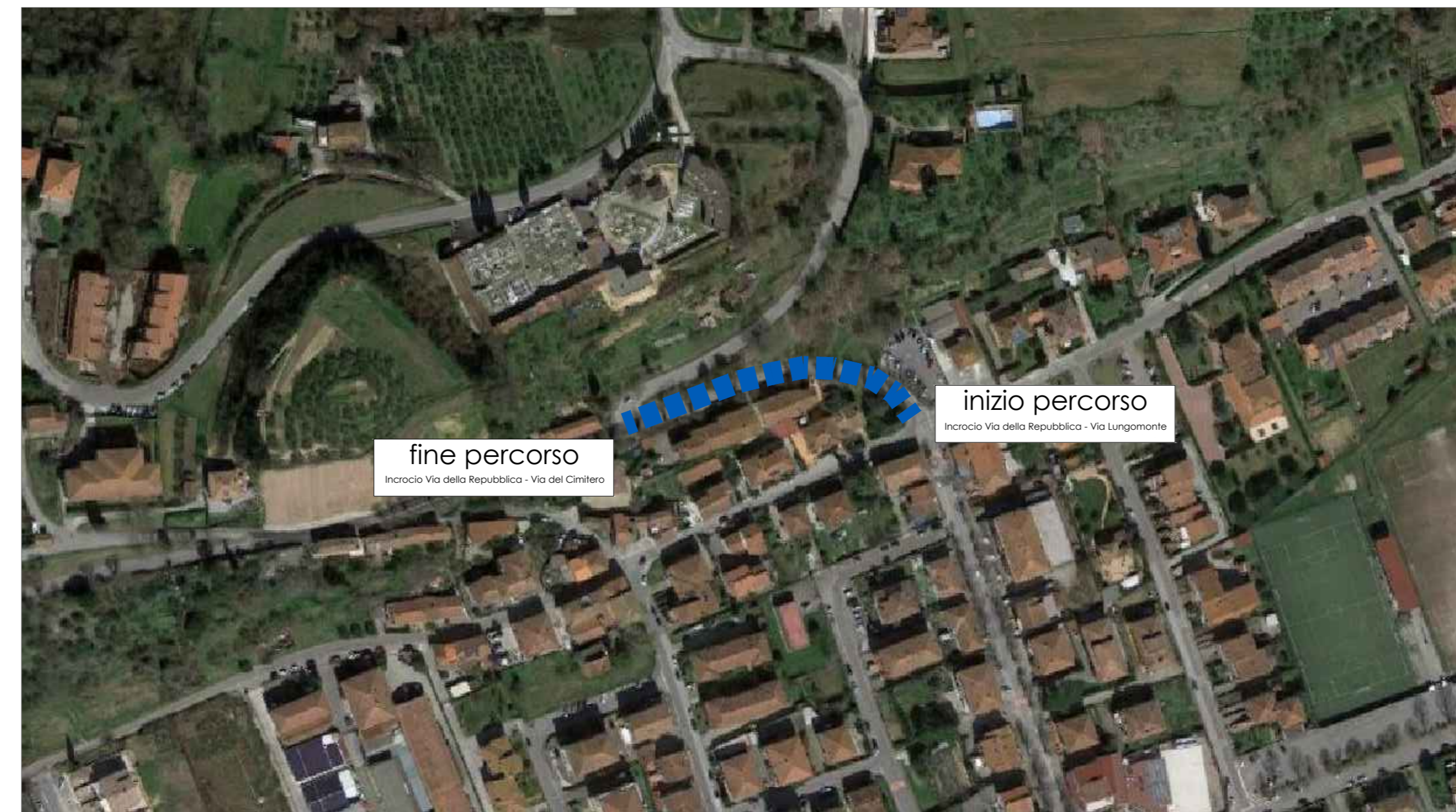
2019_04_Progetto esecutivo Percorso Pedonale e messa in sicurezza via della Repubblica - S. Maria a Monte\PROGETTO DEFINITIVO\01.dwg CGA OGGETTO DI RIPRODUZIONE ED UTILIZZO È RISERVATO AL PROGETTISTA



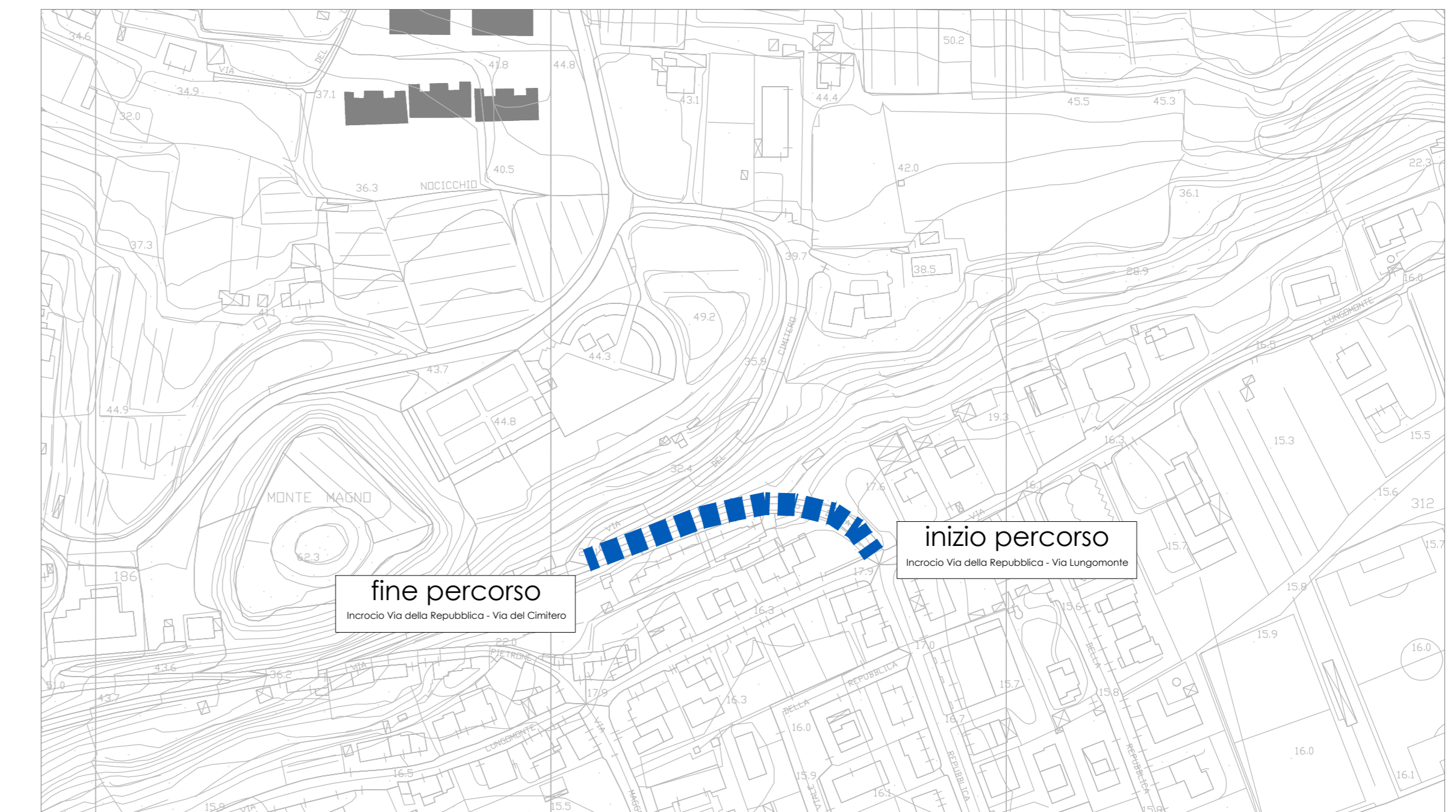
ESTRATTO REGOLAMENTO URBANISTICO, scala 1:5000



ESTRATTO FATTIBILITÀ GEOLOGICA, scala 1:5000



ESTRATTO SATELLITARE, scala 1:5000



ESTRATTO CTR, scala 1:5000